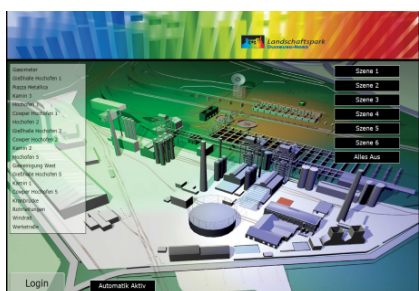


## Duisburg Landschaftspark



**Visualisierung:**  
VisioTouch

### **Aufgabenstellung:**

Die Steuerung der DMX-RGB-LED-Leuchten erfolgt von zentraler und mobiler Stelle aus. Der Szenenaufwurf und die Szenenprogrammierung sollen sowohl mit einem zentralen als auch mit einem mobilen PC möglich sein. Die farbliche Zusammenstellung und Szenenbezeichnung erfolgt durch den Kunden auf der Bedienoberfläche der Visualisierung. Eine automatische Diebstahlerkennung von Leuchten und Kabeln wird mit einer Anzeige auf dem Touchscreen realisiert.

### **System:**

NetComposer zur Steuerung der Beleuchtung, Beckhoff Automatisierungssystem zur Anzeige und Auswertung von Vandalismusschäden an Leuchten und dem Leitungsnetz.

### **Größe:**

512 DMX-Adressen  
30 Gruppen

### **Bedieneinheit:**

Touch-Screen 21" mit Tower-PC  
mobileTouch-PC 12"

## Maasvlakte in Holland e-on



**Visualisierung:**  
VisioTouch

### **Aufgabenstellung:**

Die Steuerung der DALI-Leuchten erfolgt von zentraler Stelle aus. Die Szenenprogrammierung und Szenenbezeichnung kann der Kunde auf der Bedienoberfläche der Visualisierung durchführen.

### **System:**

Lighting Router zur Steuerung der Beleuchtung, LCN-Steuermodule mit Lichtsensor zur Steuerung der Verdunkelung in Abhängigkeit des Tageslichts.

### **Größe:**

350 Datenpunkte  
262 Dali-Teilnehmer  
23 Gruppen  
25 externe Bedienstellen

### **Bedieneinheit:**

Touch-PC 15"

## **Stralsund**

Ozeaneum



### **Visualisierung:**

VisioTouch

### **Aufgabenstellung:**

Die Steuerung der DALI-Leuchten erfolgt von mehreren Unterverteilungen aus und wird auf einem Haupt-Touch-PC zusammengeführt. Die Szenenprogrammierung und Szenenbezeichnung kann der Kunde auf der Bedienoberfläche der Visualisierung durchführen. Der Aufruf von Szenen ist nur mit Passwort möglich.

### **System:**

Lighting Router zur Steuerung der Beleuchtung

### **Größe:**

400 Datenpunkte  
1200 Dali-Teilnehmer  
80 Gruppen  
104 Szenen

### **Bedieneinheit:**

12 Touch-PC's 8"  
1 Touch-PC 17"

## **Dresden**

Albertinum

### **Aufgabenstellung**

Steuerung von motorisch ausrichtbaren DALI-Leuchten und Einbindung der Leuchtausrichtung in die Szenen.

### **Sytem:**

NetComposer zur Steuerung der Beleuchtung.

### **Größe:**

48 Dali-Teilnehmer  
4 Gruppen  
10 Szenen

### **Bedieneinheit:**

TrackLink mit vier Tasten

### **Visualisierung:**

VisioTouch

**München**

Alte Pinakothek

**Aufgabenstellung:**

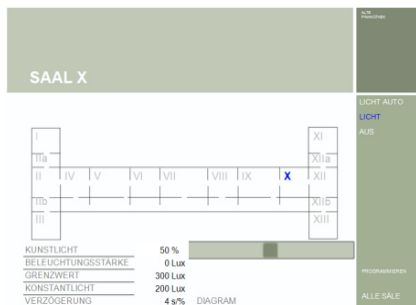
Die Steuerung der DALI-Leuchten erfolgt von zentraler Stelle aus. Die Szenenprogrammierung und Szenenbezeichnung kann der Kunde auf der Bedienoberfläche der Visualisierung durchführen. Tageslichtabhängige Steuerung der Beleuchtung; Speicherung und Aufzeichnung von R-G-B und UV-Anteil des Lichts, der Beleuchtungsstärke, der Raumtemperatur und der Luftfeuchte

**System:**

NetComposer in Verbindung mit einem Light-Spectrum-Sensor zur Tageslichtsteuerung und Datenaufzeichnung Die Speicherung und Datenaufzeichnung wird mit der Visualisierung VisioTouch auf einem 17" Touch-PC realisiert

**Größe:**

- 80 Datenpunkte
- 80 Dali-Teilnehmer
- 1 Gruppe
- 4 Szenen



**Visualisierung:**

VisioTouch

**Köln**

Dom zu Köln

**Aufgabenstellung:**

Die Steuerung der DALI-Leuchten erfolgt von mehreren Unterverteilungen aus und wird auf einem Haupt-Touch-PC zusammengeführt. Die Szenenprogrammierung und Szenenbezeichnung kann der Kunde auf der Bedienoberfläche der Visualisierung durchführen. Der Aufruf von Szenen ist nur mit Passwort möglich.

**System:**

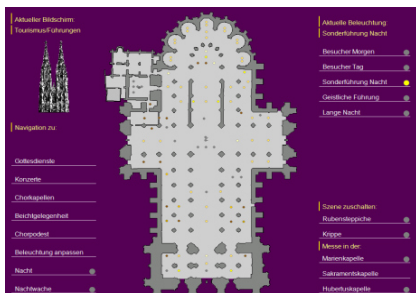
Lighting Router zur Steuerung der Dali- und DMX- Leuchten. LCN-Module mit Lichtsensor, zur Steuerung von Szenen in Abhängigkeit des Tageslichts.

**Größe:**

- 800 Datenpunkte
- 544 Lichtkreise
- 70 Gruppen
- 65 Szenen

**Bedieneinheit:**

Touch-PC 21"



**Visualisierung:**

VisioTouch

## Rüsselsheim

Opelvillen

### Aufgabenstellung:

Die Steuerung der DALI-Leuchten in den Ausstellungsräumen erfolgt mit Bewegungsmeldern und zusätzlich von zentraler Stelle aus. Die Szenenprogrammierung und Szenenbezeichnung kann der Kunde auf der Bedienoberfläche der Visualisierung durchführen. Die Programmierung von Szenen ist nur mit Passwort möglich.

### System:

NetComposer zur Steuerung der Dali-Leuchten

### Größe:

80 Datenpunkte  
200 Dali-Teilnehmer  
12 Gruppen  
24 Szenen

### Bedieneinheit:

PC mit Monitor,  
Bewegungsmelder in den Ausstellungsräumen

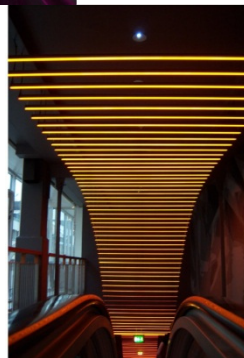
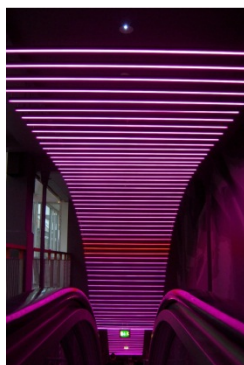


### Visualisierung:

VisioTouch

## Stockholm

Esprit Store



### Aufgabenstellung:

Die Steuerung der DMX-RGB-Leuchten erfolgt von zentraler Stelle aus. Speziell programmierte Lichtwellen begleiten den Besucher auf der Rolltreppe. Zeitabhängiges, automatisches Umschalten der Farbverläufe und Lichtwellen.

### System:

Lighting-Router Steuerung der DMX-Leuchten.

### Größe:

480 DMX-Adressen  
27 Lichtszenen  
3 Farbverläufe

### Bedieneinheit:

3,5" Sondertableau

## **Bad Homburg**

Altkönigsstift



### **Aufgabenstellung:**

Die Steuerung der DALI-Leuchten erfolgt von zentraler Stelle aus.

### **System:**

Lighting-Router zur Steuerung der DALI-Leuchten

### **System: Größe:**

120 Datenpunkte  
68 Dali-Teilnehmer  
12 Gruppen  
8 Szenen

### **Bedieneinheit:**

Touch-PC 8"

## **Paris**

le Musée du Quai Branly

### **Aufgabenstellung:**

Die Steuerung der DALI-Leuchten erfolgt von zentraler Stelle aus. Die Szenenprogrammierung und Szenenbezeichnung kann der Kunde auf der Bedienoberfläche der Visualisierung durchführen. Tageslichtabhängige Steuerung der Beleuchtung; Speicherung und Aufzeichnung von R-G-B und UV-Anteil des Lichts, der Beleuchtungsstärke, der Raumtemperatur und der Luftfeuchte

### **System:**

NetComposer in Verbindung mit einem Light-Spectrum-Sensor zur Tageslichtsteuerung und Datenaufzeichnung

### **Größe:**

750 Datenpunkte  
1200 Dali-Teilnehmer  
300 Gruppen  
40 Szenen

### **Bedieneinheit:**

Tower-PC mit Monitor

**Regensburg**

Dom

**Aufgabenstellung:**

Die Steuerung der DALI-Leuchten erfolgt von mehreren Unterverteilungen aus und wird auf einem Haupt-Touch-PC zusammengeführt. Die Szenenprogrammierung und Szenenbezeichnung kann der Kunde auf der Bedienoberfläche der Visualisierung durchführen. Der Aufruf von Szenen ist nur mit Passwort möglich.

**System:**

NetComposer zur Steuerung der Dali- Leuchten

**Größe:**

- 40 Datenpunkte
- 40 Dali-Teilnehmer
- 12 Gruppen
- 12 Szenen

**Bedieneinheit:**

Touch-PC 17"



**Visualisierung:**

VisioTouch

**Caputh**

Handwerkskammer Potsdam

**Aufgabenstellung:**

Die Steuerung der DALI-Leuchten erfolgt von zentraler Stelle aus. Der Szenenaufruf ist sowohl über einen Touch-PC als auch über Lichttaster möglich. Die Szenenprogrammierung erfolgt durch den Kunden auf der Bedienoberfläche der Visualisierung. Die Anzeige und Sollwerteneinstellung der Raumtemperatur erfolgt auf der Oberfläche des Touch-PC's.

**System:**

NetComposer zur Steuerung der Beleuchtung. Beckhoff Automatisierungssystem mit LON-Anbindung zur Anzeige und Sollwerteneinstellung der Raumtemperatur über die Visualisierung

**Größe:**

- 46 Dali-Teilnehmer
- 6 Gruppen
- 24 LON-Datenpunkte

**Bedieneinheit:**

Touch-PC 17"

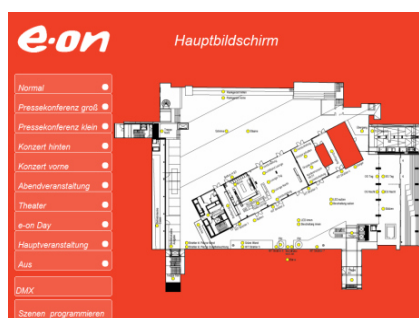


**Visualisierung:**

VisioTouch

## München

e-on Hauptverwaltung



**Visualisierung:**  
VisioTouch

### Aufgabenstellung:

Die Steuerung der DALI-Leuchten erfolgt von zentraler Stelle aus. Ein Szenenaufwurf ist sowohl über EIB/KNX als auch über den zentralen PC sowie über den mobilen Touch-PC möglich. Die Szenenprogrammierung erfolgt durch den Kunden auf der Bedienoberfläche der Visualisierung. Eine Anbindung an ein externes DMX-System, ermöglicht dem Kunden, während einer Veranstaltungen im Atrium, die DALI-Leuchten über das DMX-System zu steuern.

### System:

NetComposer zur Steuerung der Beleuchtung.  
Abbindung an EIB/KNX und ein externes DMX-System

### Größe:

200 Dali-Adressen  
100 EIB/KNX-Datenpunkte  
DMX-IN

### Bedieneinheit:

Tower-PC mit Monitor  
Mobiler Touch-PC 12"

## Wiesbaden

Opelhaus



**Visualisierung:**  
VisioTouch

### Aufgabenstellung:

Die Steuerung der DALI-Leuchten erfolgt von zentraler Stelle aus. Ein Szenenaufwurf ist sowohl über EIB/KNX als auch über den zentralen PC möglich. Die Szenenprogrammierung erfolgt durch den Kunden auf der Bedienoberfläche der Visualisierung. Unterschiedliche Farbverläufe, die an der Fassade durch RGB-LED-DALI-Leuchten angezeigt werden, sind als Szenerien über eine Zeitsteuerung aufzurufen.

### System:

NetComposer zur Steuerung der Beleuchtung.  
Anbindung an EIB/KNX über potentialfreie Kontakte

### Größe:

80 Datenpunkte  
200 Dali-Teilnehmer  
12 Gruppen  
18 Szenen  
8 Farbverläufe

### Bedieneinheit:

Tower-PC mit Monitor  
TrackLink mit acht Tasten

## Frankfurt

Leinwandhaus



### Visualisierung:

VisioTouch

### Aufgabenstellung:

Die Steuerung der DALI-Leuchten erfolgt von zentraler Stelle aus. Die Szenenprogrammierung und Szenenbezeichnung kann der Kunde auf der Bedienoberfläche der Visualisierung durchführen.

### System:

NetComposer zur Steuerung der Beleuchtung

### Größe:

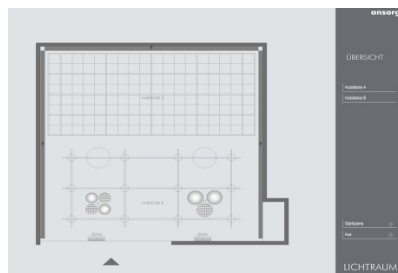
250 Datenpunkte  
320 Dali-Teilnehmer  
80 Gruppen  
60 Szenen

### Bedieneinheit:

Touch-PC 12"

## Mühlheim / Ruhr

Ansorg Showroom



### Visualisierung:

VisioTouch

### Aufgabenstellung:

Die Steuerung der DALI-Leuchten erfolgt von zentraler Stelle aus. Die Szenenprogrammierung und Szenenbezeichnung kann der Kunde auf der Bedienoberfläche der Visualisierung durchführen. In die Steuerung integriert ist die Höhenverstellung einer Hubdecke und das Auslesen eines Inkremetalgebers zur Höhenanzeige der Hubdecke innerhalb der Visualisierungsoberfläche.

### System:

Lighting-Router zur Steuerung der Beleuchtung und der Hubdecke

### Größe:

680 Datenpunkte  
195 Stromkreise  
380 Szenen

### Bedieneinheit:

Tower-PC mit Monitor



**Eltville**

Kloster Eberbach

**Aufgabenstellung:**

Steuerung der DALI-Leuchten von zentraler Stelle aus. Szenenaufruf über Touch-PC möglich. Die Szenenprogrammierung erfolgt durch den Kunden auf der Bedienoberfläche der Visualisierung.

**System:**

Lighting-Router zur Steuerung der Beleuchtung

**Größe:**

55 Datenpunkte  
82 Dali-Teilnehmer  
32 Gruppen  
12 Szenen

**Bedieneinheit:**

Touch-PC 8"

**Berlin**

Werkbund



**Aufgabenstellung:**

Die Steuerung der DALI-Leuchten erfolgt von zentraler Stelle aus. Die Szenenprogrammierung und Szenenbezeichnung kann der Kunde auf der Bedienoberfläche der Visualisierung durchführen.

**System:**

NetComposer zur Steuerung der Beleuchtung und der Hubdecke

**Größe:**

40 Datenpunkte  
40 Dali-Teilnehmer  
12 Gruppen  
12 Szenen

**Bedieneinheit:**

Touch-PC 8"



**Visualisierung:**

VisioTouch

---

## Großprojekte als Systempartner für Zumtobel

**Hannover**  
VHV

**System:**  
LUXMATE LITENET

**Größe:**  
ca. 9.000 Datenpunkte, davon ca. 4.000 vom Sonnenstand abhängig gesteuerte Jalousien, ca. 1.000 EnOcean-Taster

---

**Berlin**  
AOK-Hauptverwaltung



**System:**  
LUXMATE LITENET

**Größe:**  
ca. 2.000 Datenpunkte, davon ca. 650 Jalousien, ca. 200 EnOcean-Taster

---

**Berlin**  
Pfizer

**System:**  
LUXMATE LITENET

**Größe:** ca. 2.000 Datenpunkte

## **Weitere Referenzen**

*Kirchen, Klöster, Schlösser*

**Karmeliter Kloster Frankfurt**  
**Basilika Ulrich und Afra**  
**Kirche Blankenese**  
**Kirche Herzogenaurach**  
**Klosterkirche Schöfflarn**  
**Münster Freiburg**  
**Schutzengelkirche**  
**St. Wolfgang**

Die Lichtmanufaktur Berlin GmbH plant und vertreibt lichttechnische Anlagen, Steuerungen und Visualisierungen.

In der Prioritätenliste steht der Kundenwunsch an oberster Stelle!

### **Ansprechpartner der Lichtmanufaktur:**

Lichtmanufaktur Berlin GmbH  
Stresemannstr. 15  
10963 Berlin  
Tel: 030 259 38 650  
Fax: 030 252 99 402  
E-Mail: [info@l-manufaktur.de](mailto:info@l-manufaktur.de)

Tim Wunderlich  
Tel: 030 259 38 650  
E-Mail: [wunderlich@l-manufaktur.de](mailto:wunderlich@l-manufaktur.de)

Friedrich Engel  
Tel: 030 22505078 - 40  
E-Mail: [engel@l-manufaktur.de](mailto:engel@l-manufaktur.de)

Steffen Kuhn  
Tel: 06106 645 198  
E-Mail: [kuhn@l-manufaktur.de](mailto:kuhn@l-manufaktur.de)